



Konzession öffentlicher Grund

Konzessionsgesuch für die Benützung von öffentlichem Grund

Planen Sie Bautätigkeiten auf öffentlichem Grund? Dann müssen Sie Rücksicht nehmen auf Entwässerungseinrichtungen von ERZ, um diese nicht zu gefährden. Hier erläutern wir Ihnen, worauf Sie achten müssen und wie Sie Ihr Gesuch einreichen.

Halten Sie Abstand

Temporäre und dauerhafte bauliche Eingriffe auf öffentlichem Grund können die Entwässerungseinrichtungen tangieren. Im Fall von

- Baugruben- oder Objektsicherung mit Erdankern
- Vernagelung für Spund- oder Rühlwände
- Kreuzen eines Verbindungsrohrs im öffentlichen Raum
- eines Einbaus parallel zu den Werkleitungen
- oder anderen baulichen Eingriffen wie Kranfundament oder Bauplattform

müssen Sie die Sicherheitsabstände einhalten.

Für ERZ liegt eine Gefährdung vor, wenn Ihr Vorhaben drei Meter oder weniger Abstand zur Kanalisation aufweist. In diesem Fall müssen Sie ein Gesuch an ERZ stellen. Abstände von weniger als einem Meter kann ERZ im Normalfall und abhängig von der Art des Vorhabens nicht tolerieren und die Pläne werden zur Überarbeitung zurückgewiesen.

Bei einer Annäherung von weniger als 3 m führt ERZ vor Baubeginn einen Voruntersuch und nach Bauende einen Nachuntersuch durch. Als Gesuchsteller müssen Sie ERZ einen schriftlichen Auftrag für die kostenpflichtigen Kanaluntersuche erteilen.

Das Vorgehen und die Eingabe

Nehmen Sie mit der Fachstelle Konzessionen des Tiefbauamtes der Stadt Zürich (TAZ) Kontakt auf.

E-Mail: TAZ-Konzessionen@zuerich.ch

Telefon: +41 44 412 24 99



Machen Sie sich mit den Informationen im «Merkblatt 3 für die Beanspruchung öffentlichen Grundes durch Bauten und Anlagen zu privaten Zwecken» vertraut und füllen Sie das Konzessionsgesuch des TAZ vollständig aus.

Eruieren Sie nun im betroffenen Bereich alle Entwässerungseinrichtungen. Integrieren Sie sie in Ihre Projektpläne (Grundriss, Schnitte und Ansichten) und vermessen Sie die Koten und Distanzen zur Parzellengrenze.

Die Pläne mit den bestehenden Entwässerungseinrichtungen können Sie gratis bei ERZ beziehen: erz-wh-planausgabe@zuerich.ch.

Das Auftragsformular für die Kanaluntersuche durch ERZ finden Sie unter www.erz.ch > Entwässern / Abwasser > Entwässerung Baustelle («Auftrag für Kanalfernsehuntersuche in der öffentlichen Kanalisation»). Senden Sie es ausgefüllt und unterschrieben an ERZ oder bringen Sie es auf der «Stempeltour» mit.

Reichen Sie Ihre Unterlagen ein an:

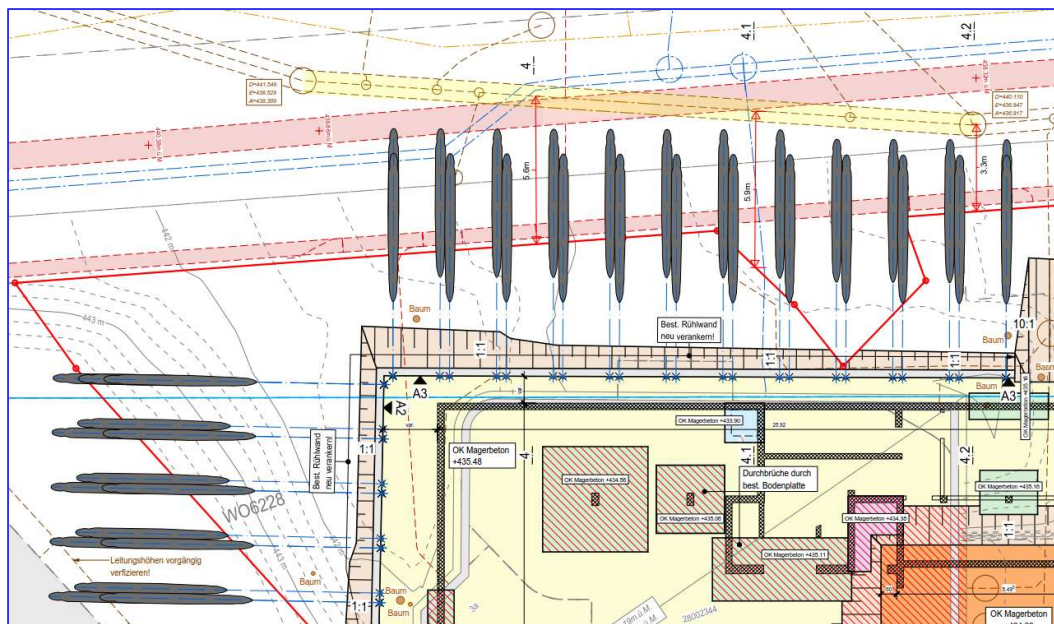
ERZ Entsorgung + Recycling Zürich, Industrielle Abwässer, Bändlistrasse 108, Postfach, 8010 Zürich. Oder allenfalls als Vorabzug per E-Mail an jaw.erz@zuerich.ch

Bei unvollständiger Vermessung werden die Unterlagen zurückgewiesen. Die Bearbeitungsdauer beträgt mindestens fünf Arbeitstage.

Planbeispiele

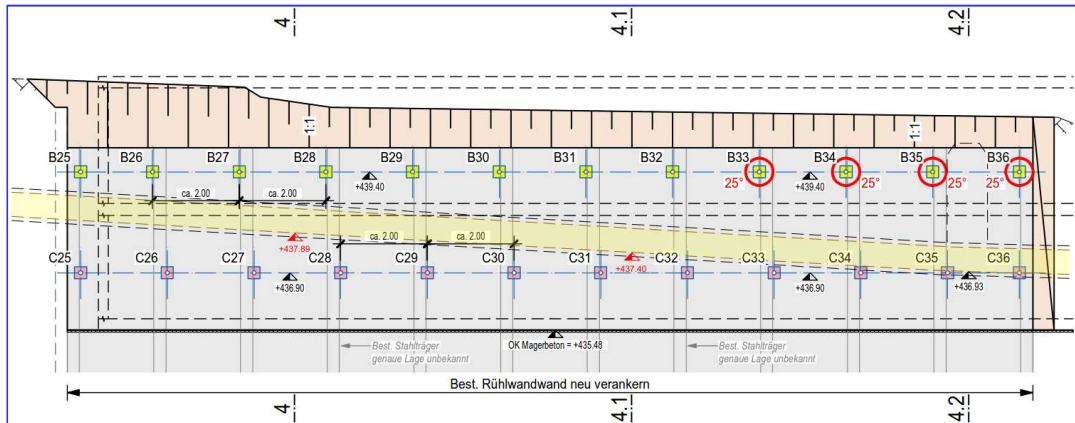
Korrekt erstellte Projektpläne helfen mit, Ihr Gesuch möglichst schnell zu bewilligen. Hier ist ein Beispiel für Erdanker, die in den öffentlichen Raum hineinreichen.

Grundriss



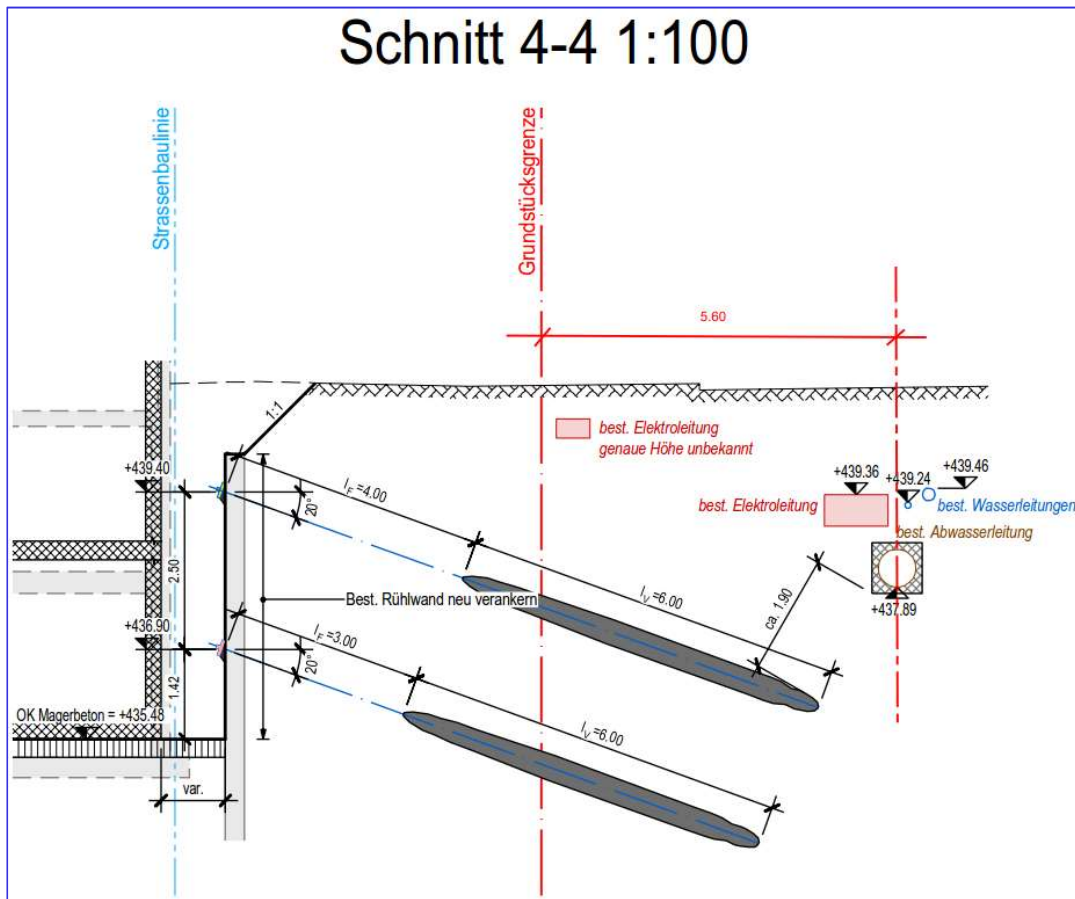


Ansicht



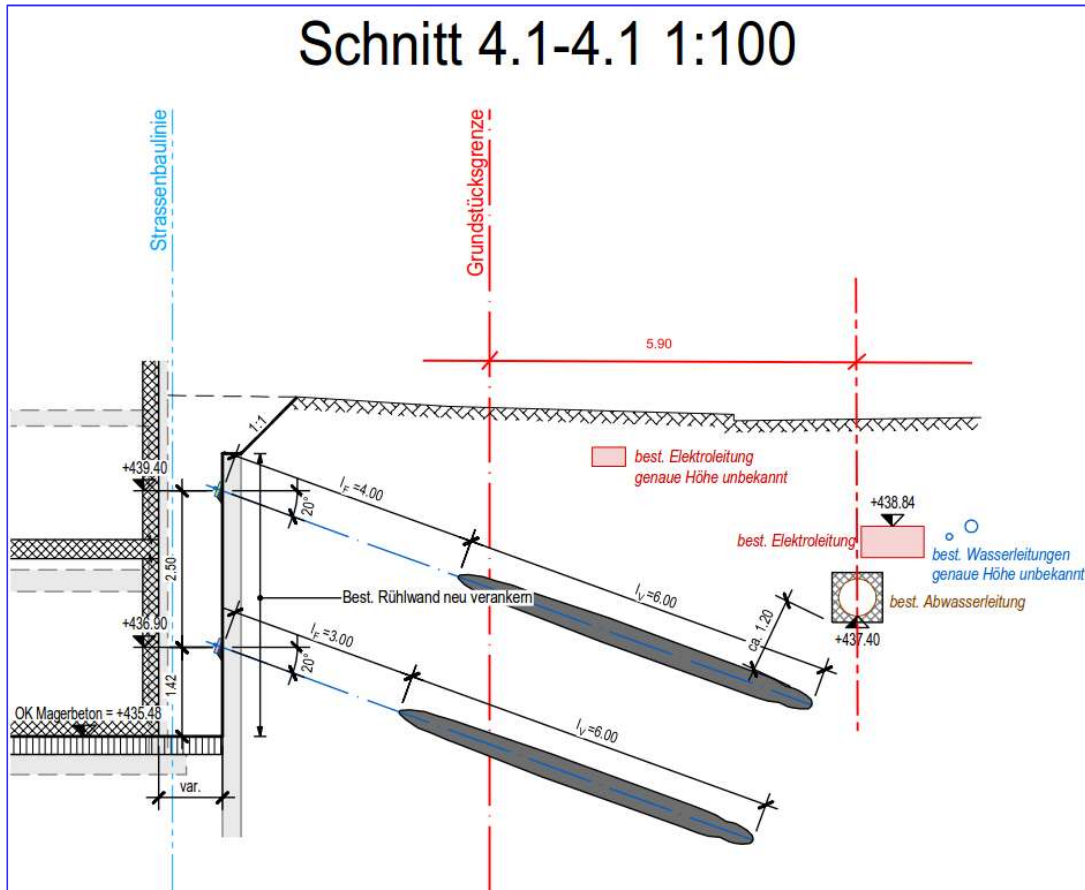
Schnitte

Schnitt 4-4 1:100





Schnitt 4.1-4.1 1:100



Schnitt 4.2-4.2 1:100

