

# Transformatoren-Servicestelle. Werkhalle für Servicearbeiten, Analysen und Reparaturen.

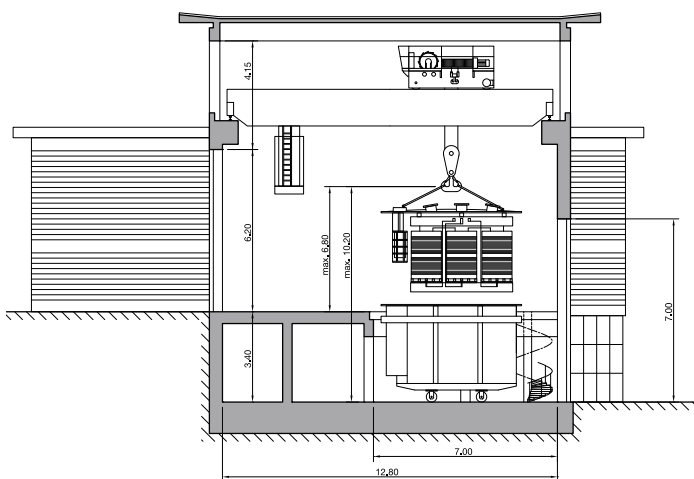
**Nutzen Sie unsere Transformatoren-Servicestelle im Unterwerk Fällanden. Die Werkhalle wurde speziell für Servicearbeiten, Schadensanalysen und Reparaturen am Aktivteil von Leistungstransformatoren eingerichtet. Ihren Fachleuten steht ein professionell eingerichteter Serviceplatz mitsamt Werkstatt zur Verfügung.**

## So profitieren Sie:

- Serviceplatz mit professioneller Ausstattung
- Säulenbohrmaschine
- Drehbank
- Kreis- und Bügelsäge
- Schleifmaschine
- Schweissapparate
- Heizlüfter
- Kleinkran 1 t
- Pressluft
- Vakuumpumpe und Ölküche auf Wunsch
- Chromstahl-Abtropfwanne

## Ihre Vorteile:

- Der Transformator kann mit dem Tieflader bequem von der Strasse durch das 7 Meter hohe Tor in die Bucht (5 × 7 Meter) eingebracht werden.
- Der 80-Tonnen-Hallenkran ermöglicht es Ihnen, das Aktivteil anzuheben; der Tank verbleibt in der Bucht.
- Praktische Zwischenlagerung von bis zu 47 000 Liter Öl im angrenzenden Öltank.
- Die Halle ist geschlossen und verfügt über sanitäre Einrichtungen.
- Auf Wunsch stehen Ihnen unsere Fachleute gerne mit Rat und Tat zur Verfügung.



ewz  
Energielösungen  
Tramstrasse 35  
8050 Zürich

Telefon 058 319 47 12  
energieloesungen@ewz.ch  
ewz.ch/energieloesungen  
ewz.ch/dieMöglichmacher

Gerne zeigen wir Ihnen vor Ort die Vorteile unserer Servicestelle für Transformatoren auf. Unsere Spezialistinnen und Spezialisten freuen sich auf Ihre Kontaktaufnahme.

**ewz**