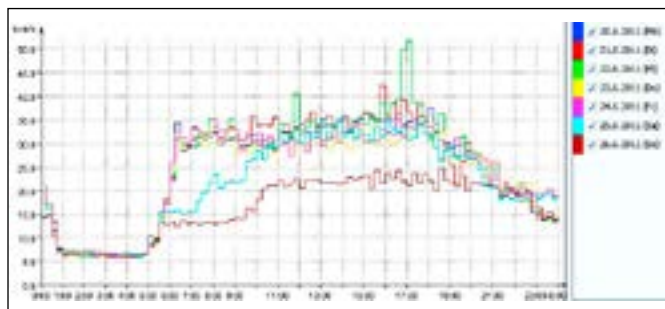


ewz.lastprofil.

Energiedaten überwachen im Viertelstundentakt.

ewz.lastprofil ist ideal zur systematischen Bilanzierung und Budgetierung Ihres Energieverbrauchs. Der Zugriff per Internet auf aktuelle Messdaten ermöglicht Ihnen, den Energieverbrauch zu überwachen, zu vergleichen und den Leistungsbezug zu optimieren. Ausgewiesen werden Leistung (kW), Energieverbrauch (kWh) und Blindenergie (kVarh).



Ihre Vorteile.

- Täglich ab 6.00 Uhr 15-minütige Messwerte des Vortages.
- 365 Tage zeit- und ortsunabhängiger Zugriff.
- Daten können als Listen, Tabellen oder direkt als Grafiken abgerufen werden.

Gut zu wissen.

- Zeitabschnitte für die Auswertung der Diagramme und Tabellen frei wählbar.
- Speichern oder Download der Auswertungen möglich.

Kosten.

Die Kosten für ewz.lastprofil werden jährlich abgerechnet:

Jährliche Kosten	CHF
Zugang ewz.lastprofil	360

Für ewz.lastprofil ist ein fernausgelesener Zähler mit Lastgangmessung erforderlich. Falls Ihre Anlage nicht marktgerecht ist, Sie aber einen entsprechenden Zähler mit Lastgangmessung wünschen, fallen zusätzliche monatliche Kosten an:

Monatliche Kosten	CHF
Zählerfernauslesung	40

Preise exkl. MwSt.

Kontakt.

Weitere Infos erhalten Sie von Ihrem Kundenberater oder Ihrer Kundenberaterin oder unter <https://www.ewz.ch/de/unternehmen/energie-beziehen/meine-energiedaten-managen.html>

ewz
Geschäftskunden
Tramstrasse 35
Postfach
8050 Zürich
Telefon +41 (0)58 319 41 11
info@ewz.ch
www.ewz.ch